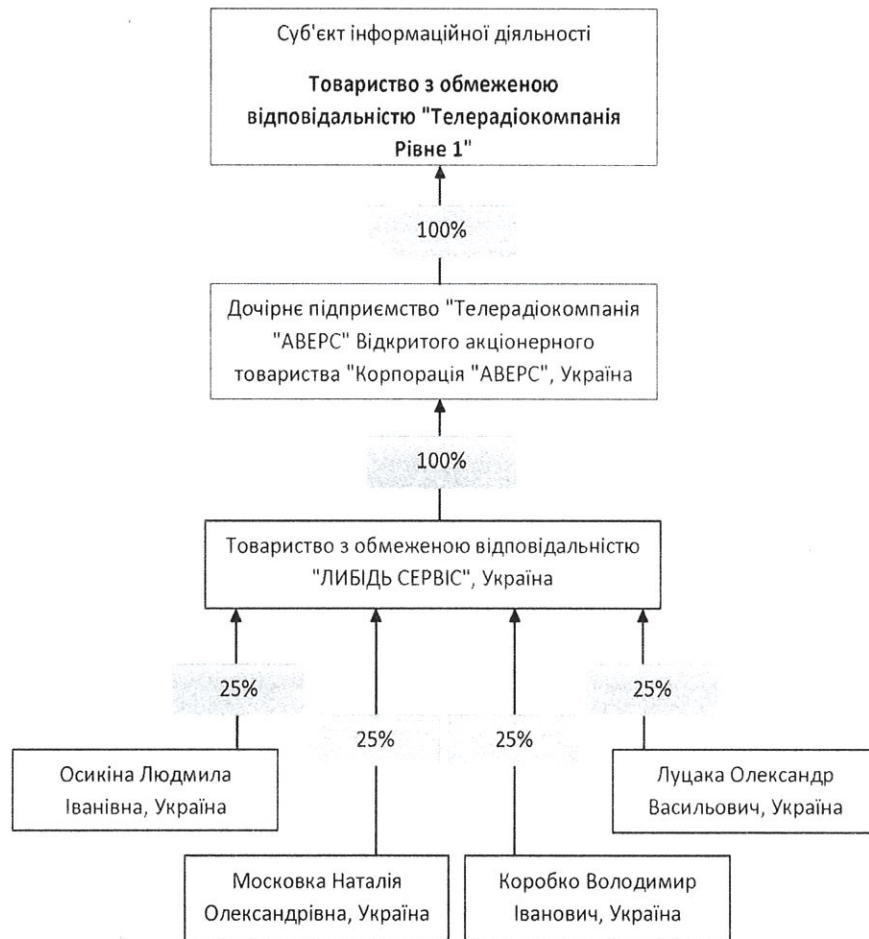


ЗАТВЕРДЖЕНО

Рішення Національної ради України
з питань телебачення і радіомовлення
18.05.2023 № 355

ФОРМА № 2

**Схематичне зображення структури власності суб'єкта у сфері медіа
станом на 28 листопада 2024 року**



Директор
ТОВ «Телерадіокомпанія Рівне 1»



Людмила Дуніна

Опис параметрів складання схематичного зображення структури власності

1. Схематичне зображення структури власності подається станом на дату подання відповідних відомостей.

2. На схематичному зображенні структури власності зазначаються:

1) всі особи, які володіють прямою та/або опосередкованою істотною участю в суб'єкті у сфері медіа;

2) всі ключові учасники суб'єкта у сфері медіа та всі ключові учасники усіх юридичних осіб у ланцюгу володіння корпоративними правами суб'єкта у сфері медіа;

3) розмір участі (відсоток корпоративних прав), який належить кожній фізичній або юридичній особі в іншій юридичній особі.

3. На схематичному зображенні структури власності щодо кожної фізичної особи вказується її повне ім'я та громадянство, щодо кожної юридичної особи – повне найменування юридичної особи та країна її державної реєстрації.
